

腎臓内科医を志して

虎の門病院腎センター内科
長谷川詠子、竹本文美
乳原善文、高市憲明

虎の門病院での前期研修

スーパーローテーション制度

1年目

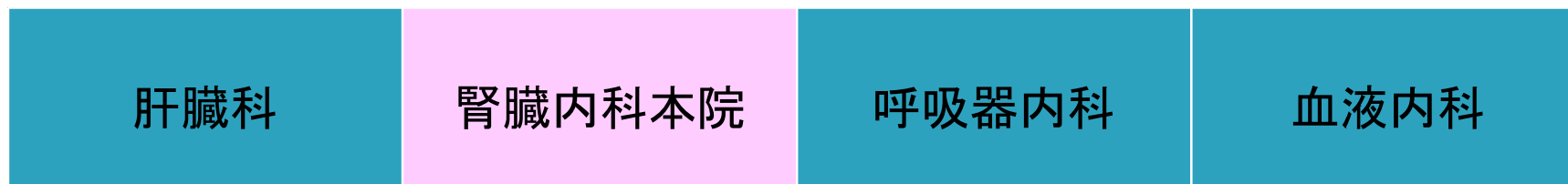
麻酔救急	内分泌 代謝科	呼吸器 内科	循環器 内科	腎臓内科 分院	消化器 外科
------	------------	-----------	-----------	------------	-----------

2年目

精神科 地域医療	血液内科	消化器 内科	小児科 産婦人科	神経内科	肝臓科 総合心療 内科
-------------	------	-----------	-------------	------	-------------------

虎の門病院での後期研修

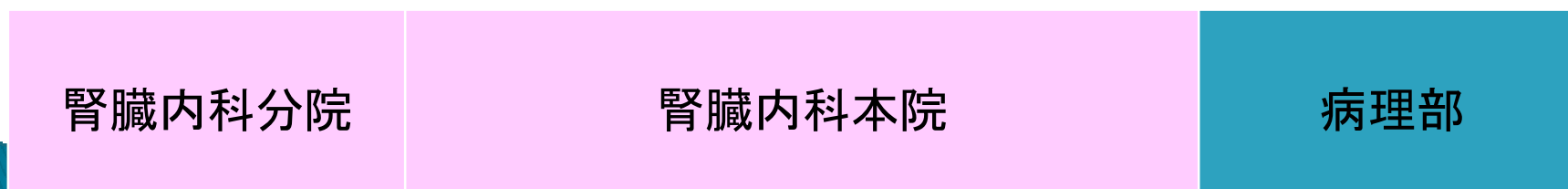
3年目



4年目



5年目



腎センター：本院と分院

	本院	分院
場所	港区虎ノ門	川崎市梶ヶ谷
病床数	30床	70床
血液透析台数	28台	58台
スタッフ(内科)	5名	6名
スタッフ(外科)	4名	同左
レジデント、研修生	3~4名	5~7名



腎センター内科の特色

- ▶ 腎疾患、透析患者さんは多彩！
30年以上の透析歴。CAPDも。他科との連携、特殊治療。
- ▶ 膠原病も診ます！
関節リウマチ、全身性エリテマトーデスを始めすべての膠原病。
- ▶ 本院では
原発性アミロイドーシス：自己末梢血幹細胞移植
（血液内科と協力）
足壊疽：自己末梢血幹細胞移植
- ▶ 分院では
ADPKD：腎・肝動脈塞栓療法

初めての
学会発表



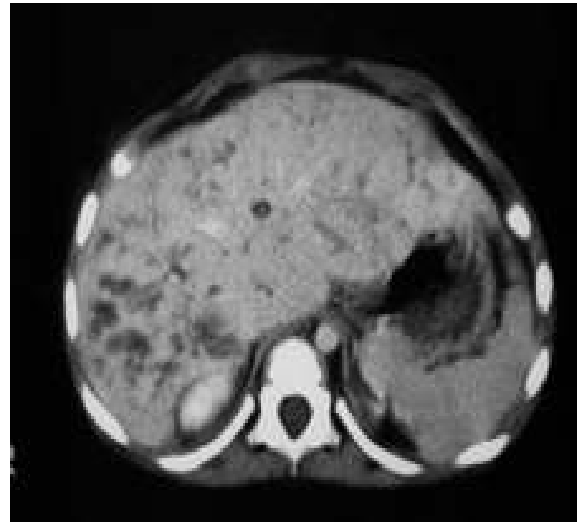
常染色体劣性多発性嚢胞腎 (ARPKD)と考えられた一例

虎の門病院腎センター、同健康管理センター*、
滝川市立病院小児科**

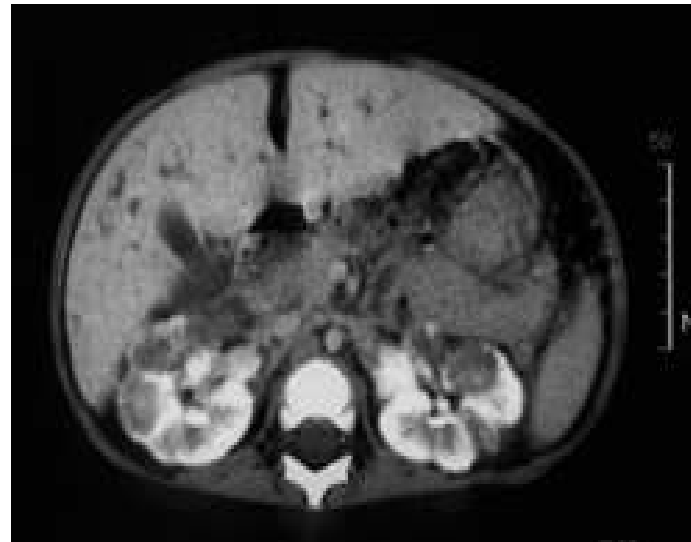
長谷川詠子、乳原善文、田上哲夫、諏訪部達也、野村和
史、門口啓、神保りか、比嘉康志、星野純一、澤直樹、
香取秀幸、竹本文美、原茂子*、平木雅久**、高市憲
明



生後5ヶ月



肝内では嚢胞
というより胆管の
部分的拡張像

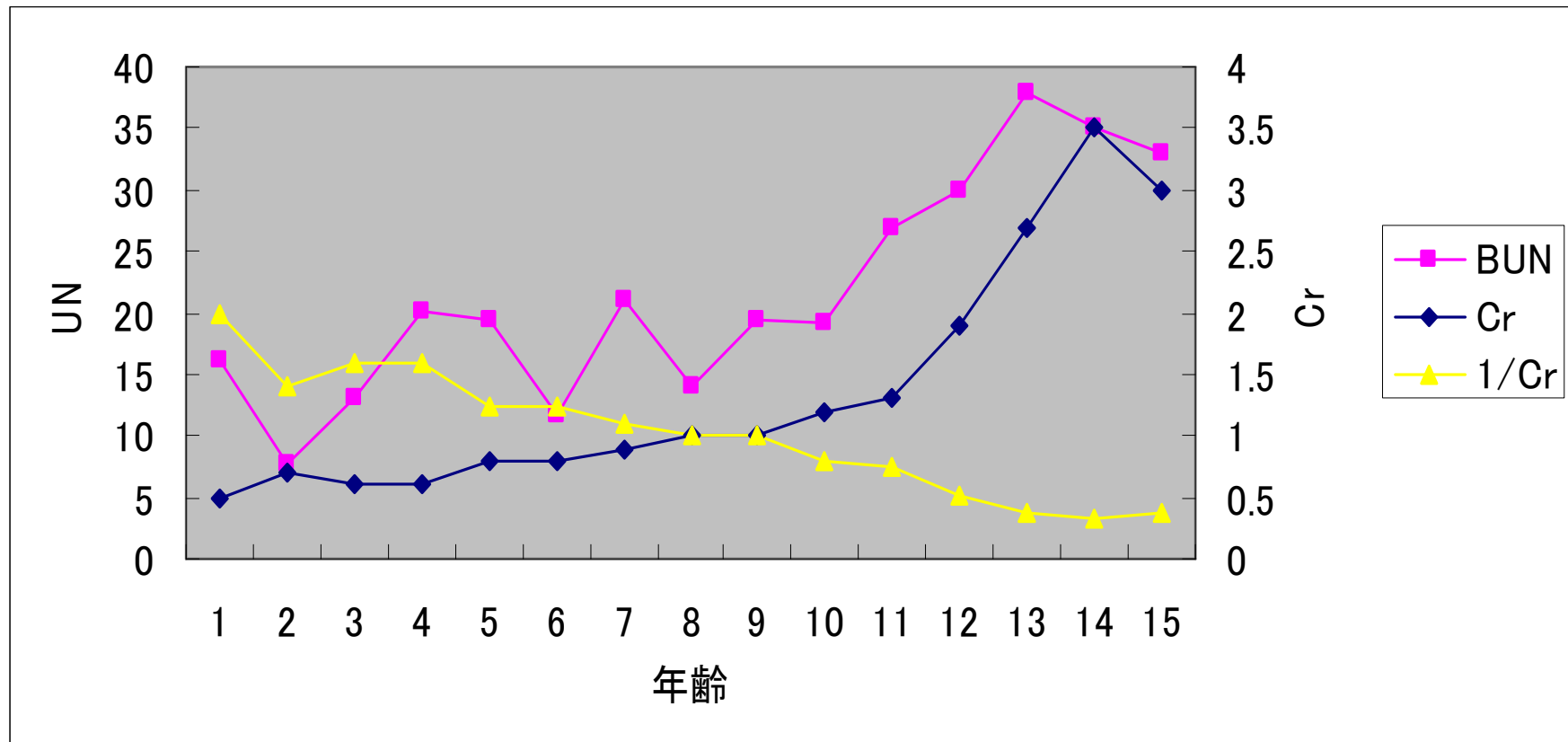


右腎110g
左腎109g
(正常腎40g)

髓質では嚢胞というより放射線状像

体全体の大きさに比べ肝腎のサイズが大きく肺を圧迫する。

出生時からの腎機能の推移



虎の門病院での後期研修(血液科)

3年目



肝臓科	腎臓内科本院	呼吸器内科	血液内科
-----	--------	-------	------

4年目

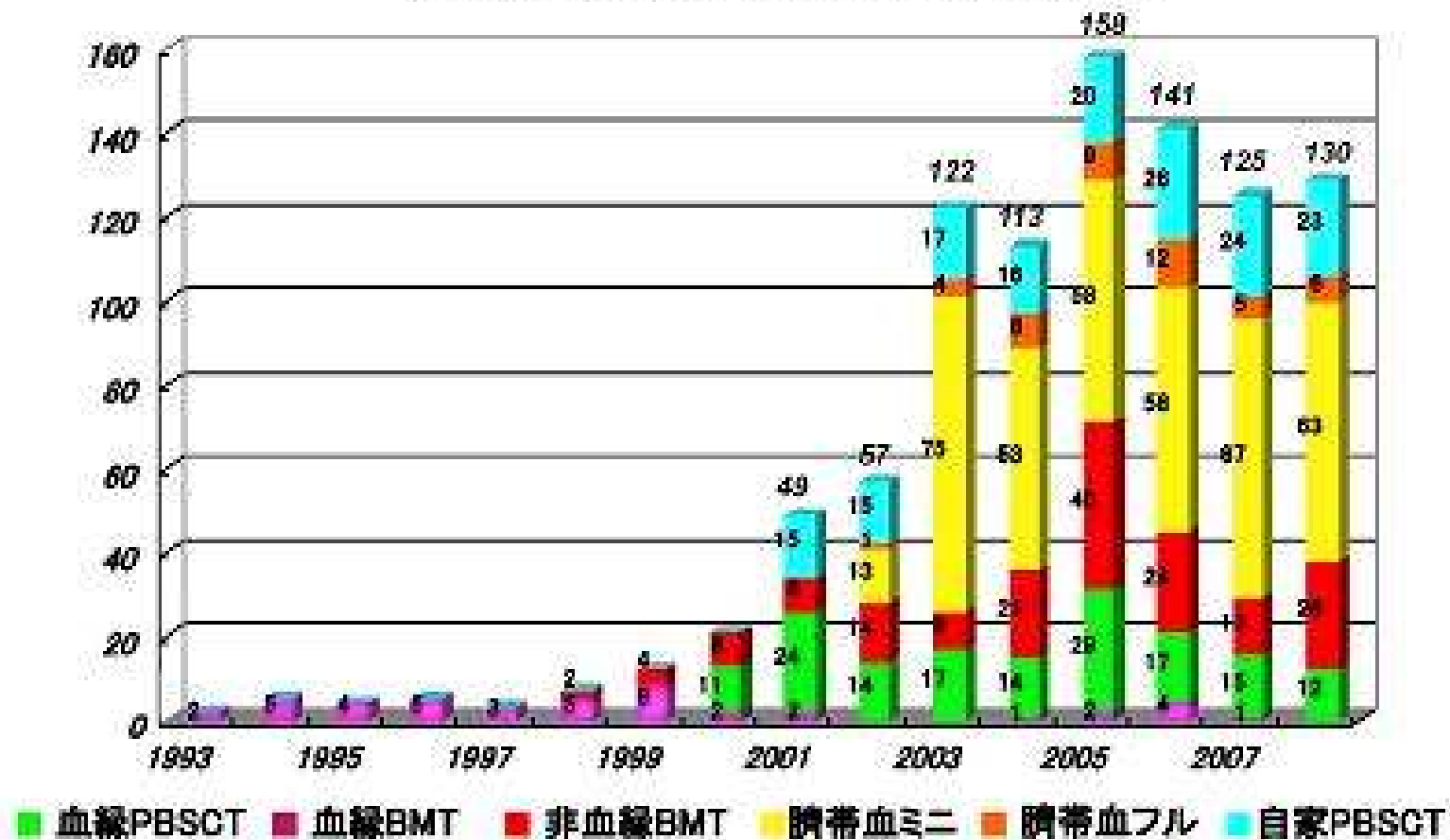
腎臓内科本院	呼吸器内科	血液内科
--------	-------	------

5年目

腎臓内科分院	腎臓内科本院	病理部
--------	--------	-----

虎の門病院での造血幹細胞移植件数年次推移

年齢中央値 54歳 (17-83 歳)、815例(862 回) 2008.12.31現在



重症再生不良性貧血の同種移植後に TMA、蛋白尿を呈した1例

虎の門病院腎臓内科

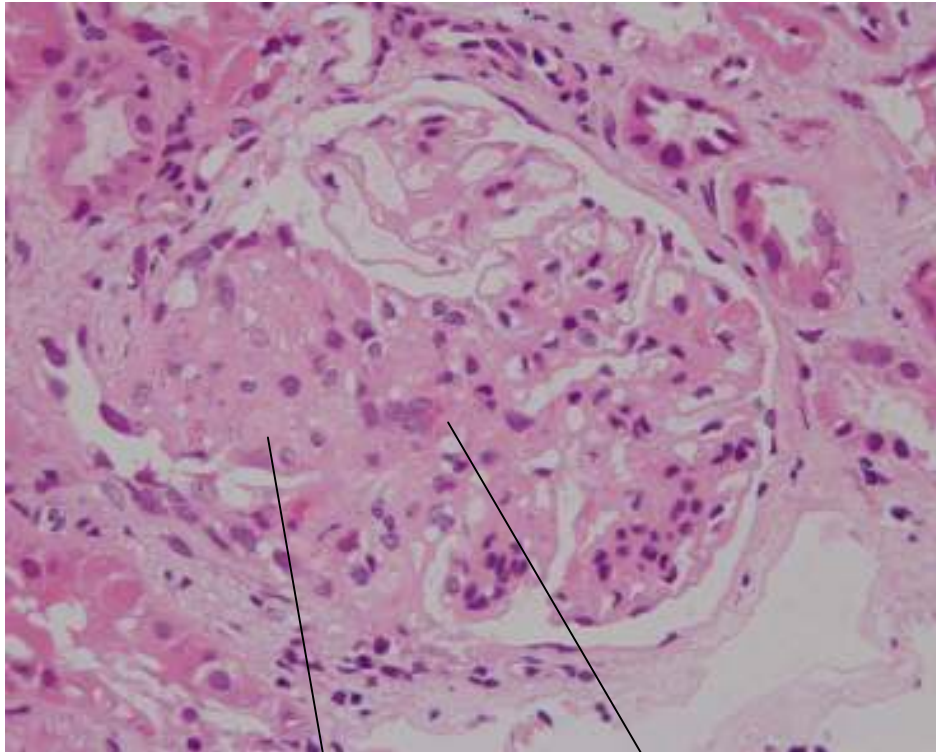
長谷川詠子, 星野純一, 曾川陽子, 諏訪部達也,
比嘉康志, 中西昌平, 澤直樹, 香取秀幸, 乳原善文,
竹本文美, 高市憲明

同血液科 高木伸介, 内田直之, 和気敦, 谷口修一

同病理部 大橋健一

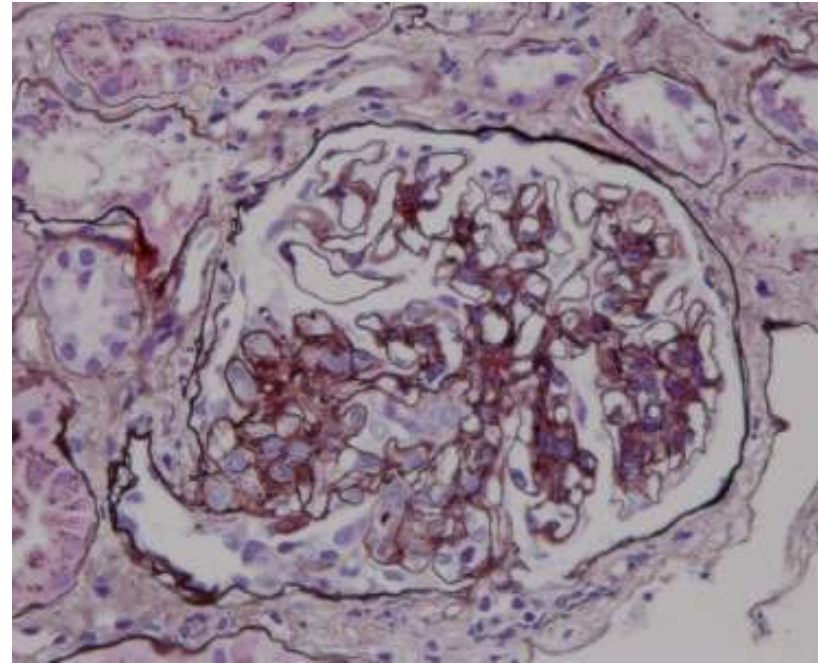


今回の腎生検 day83

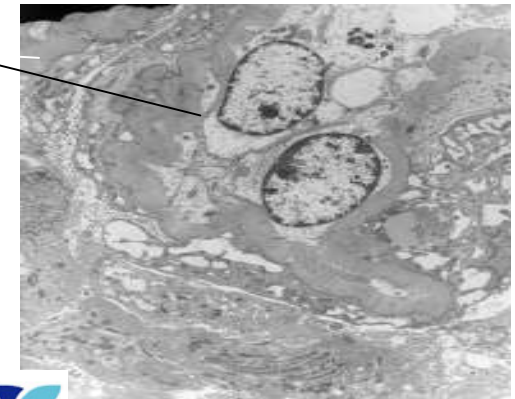


糸球体の硬化
(10/23)

破碎赤血球



内皮細胞腫大



Focal segmental glomerulosclerosis

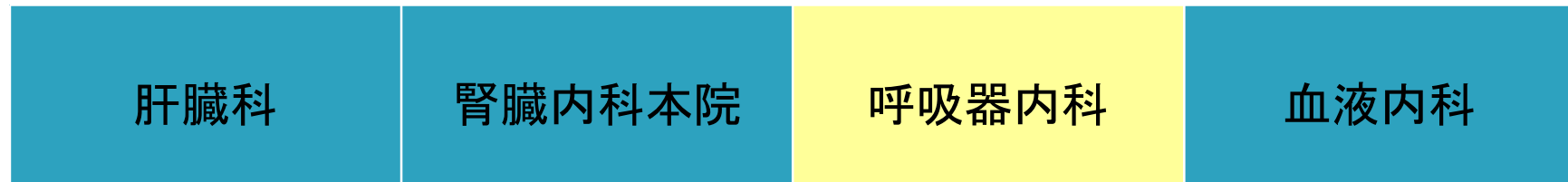
当院での血液移植後腎生検10例



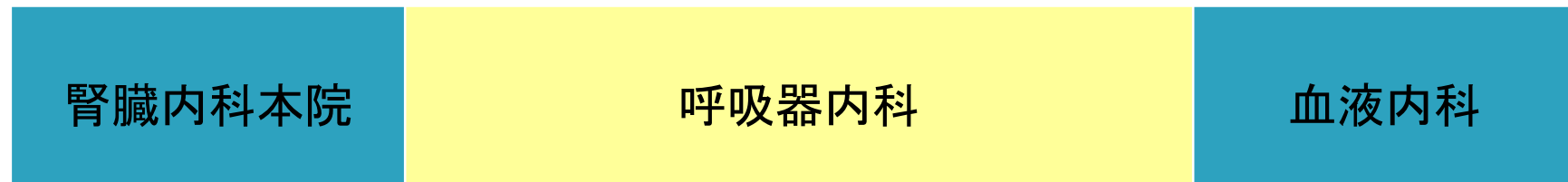
年齢／性別	原病	幹細胞	腎症
55／F	AML	PBSC	ATN
62／M	MDS	PBSC	ATN
32／F	AML	PBSC	ATN
35／M	AML	PBSC	MN
47／M	Malignant lymphoma	BM	MN
60／M	Malignant lymphoma	PBSC	MN
51／M	AML	BM	MN+FSGS
46／M	Aplastic Anemia	CB	TMA
44／F	AML	CB	TMA
64／M	MDS	BM	TMA?+FSGS

虎の門病院での後期研修(呼吸器)

3年目



4年目



5年目



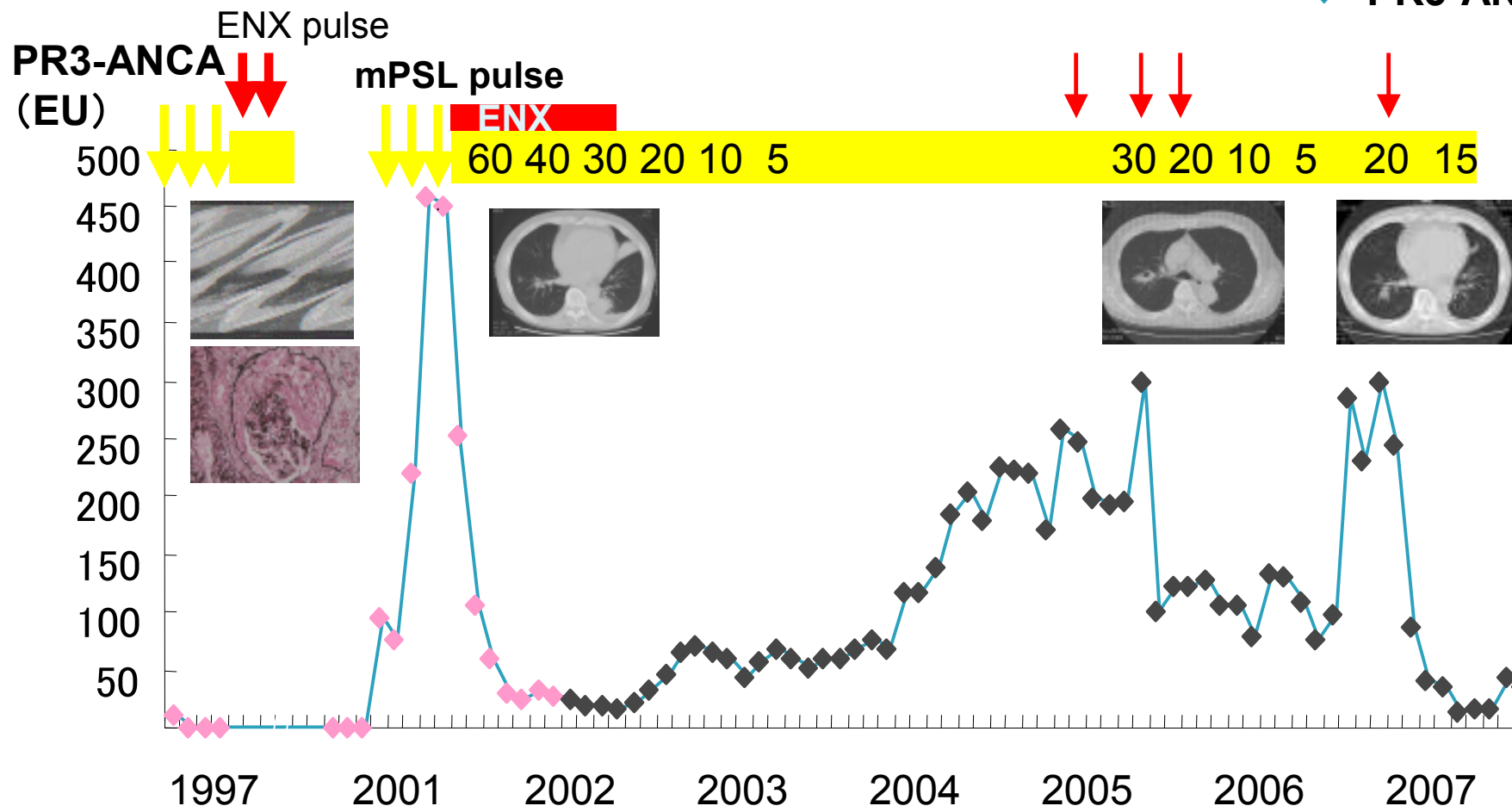
PR3-ANCAと病勢が相関した Wegener肉芽腫症の1例

虎の門病院呼吸器センター内科、同病理部*、同放射線科**
長谷川詠子、諸川納早、坂本 晋、宇留賀公紀、榎本崇宏、
高谷久史、宮本 篤、岸 一馬、吉村邦彦
藤井丈士*、黒崎敦子**



10年の経過

◆ PR3-ANCA



◆ C-ANCA

◆ PR3-ANCA

虎の門病院での研修(腎臓内科)

1年目

麻酔救急	内分泌代謝科	呼吸器内科	循環器内科	腎臓内科分院	消化器外科
------	--------	-------	-------	--------	-------

3年目

肝臓科	腎臓内科本院	呼吸器内科	血液内科
-----	--------	-------	------

4年目

腎臓内科本院	呼吸器内科	血液内科
--------	-------	------

5年目

腎臓内科分院	腎臓内科本院	病理部
--------	--------	-----



Toranomon Hospital